

## PUNTOS DE REUNIÓN UAMI

- |   |   |
|---|---|
| <ol style="list-style-type: none"> <li>1. Edificio N (squash, actividades deportivas), edificio M (COSIB, actividades culturales, sala de usos múltiples, gimnasio, servicio médico), teatro al aire libre.</li> <li>2. Edificio D, kiosko, cafetería (planta baja ote, primer nivel).</li> <li>3. Cafetería (planta baja pte.), DCBS oficinas administrativas, laboratorios CBS.</li> <li>4. Edificio V, Anexo H.</li> <li>5. Edificio H, Edificio C, Edificio B (sección oriente).</li> <li>6. Edificio E, Edificio F, Edificio G, Edificio B (sección poniente).</li> <li>7. Edificio A, Edificio L, Edificio R, Anexo A.</li> <li>8. Edificio I, Anexo I, Edificio Posgrado, Edificio L (sección poniente).</li> <li>9. Edificio A, Edificio R, Anexo S (sección oriente).</li> </ol> | <ol style="list-style-type: none"> <li>10. Edificio T (sección oriente), Edificio L (sección norte).</li> <li>11. Edificio T (sección poniente), Anexo T (sección poniente).</li> <li>12. Anexo S (sección poniente), Edificio Q, Coordinación de docencia CBS.</li> <li>13. Anexo T (sección oriente), Edificio Q (talleres), PP1, PP2.</li> <li>14. Módulos de docencia CBS (1 y 2), Edificio N (proveeduría, almacén), Edificios Q1, Q2, Q3.</li> <li>15. Edificio W, PP8 (sección oriente), Módulos de docencia CBS (3 y 4), Bioterio.</li> <li>16. PP8 (sección poniente), PP4, PP5, PP6, PP3.</li> <li>17. PP9, PP10</li> </ol> |
|---|---|

### UNIDAD IZTAPALAPA

Dra. Verónica Medina Bañuelos  
Rectora Unidad Iztapalapa

Dr. Juan José Ambríz García  
Secretario de Unidad

Lic. José Antonio Vital Arroyo  
Jefe de Protección Civil

 Protección Civil UAMI

 @PC\_UAMI

  
Casa abierta al tiempo  
**UNIVERSIDAD AUTÓNOMA METROPOLITANA**  
Unidad Iztapalapa

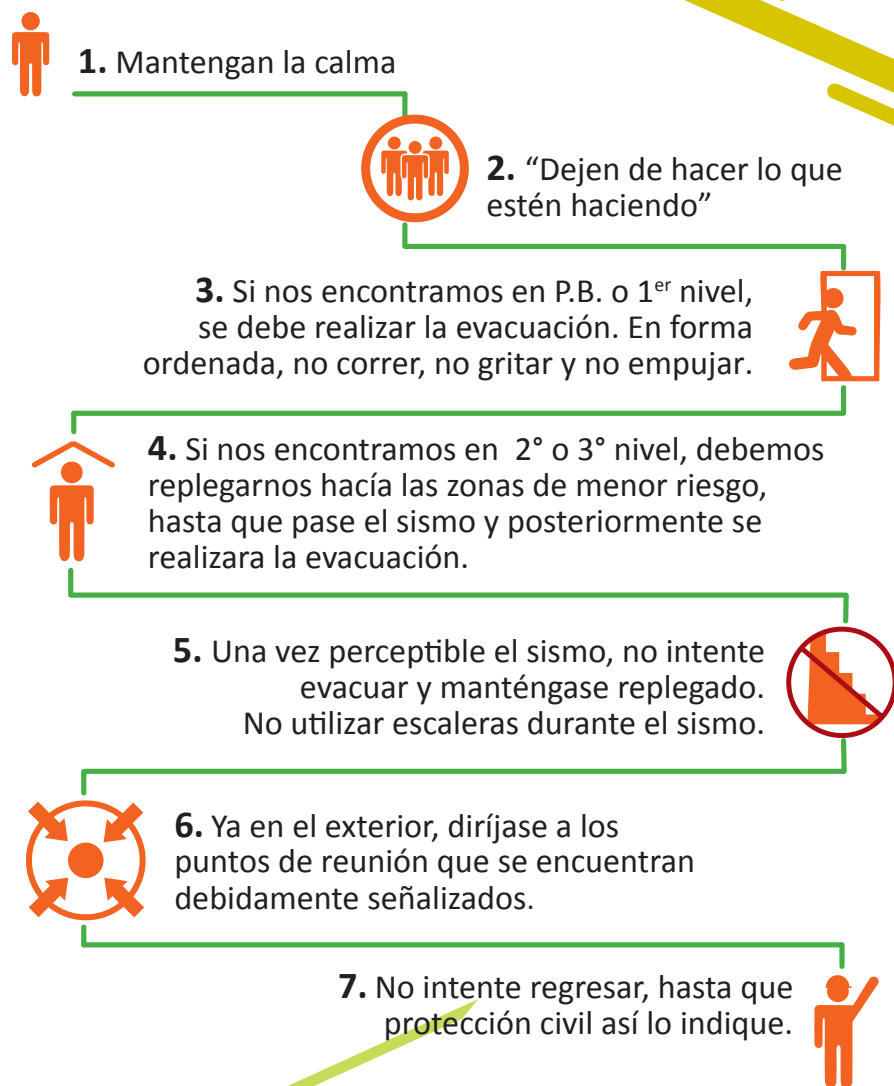


# EN CASO DE EMERGENCIA



# EN CASO DE EMERGENCIA

## Sismo. Al escuchar la alerta sísmica:



## Incendio

